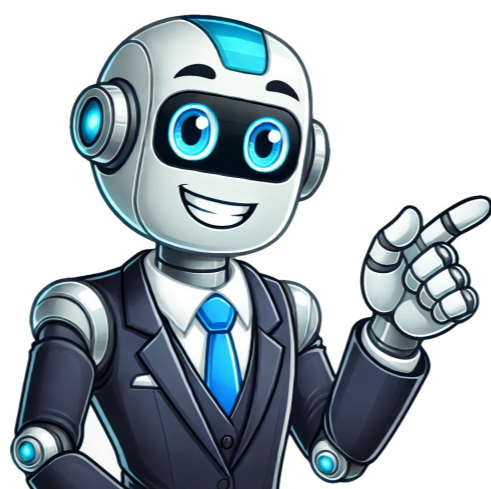


I'm not a bot





Google Maps se vuelve más avanzado con la incorporación de Inteligencia Artificial y herramientas para localizar dispositivos perdidos. Aunque existen alternativas como Waze, el servicio principal del gigante del buscador sigue siendo el más utilizado por su atención al detalle. Google Maps nos permite compartir fácilmente la ubicación de nuestros dispositivos para estar en todo momento donde están. Con esta función, es posible localizar un dispositivo perdido y recuperarlo rápidamente. Para utilizar esta función, debemos seguir estos pasos: abrir la app de Google Maps, tocar en nuestra imagen de perfil y seleccionar "Compartir ubicación". Luego, pulsamos sobre el botón flotante que dice "Compartir con alguien" y seleccionamos un método para compartir la ubicación. También podemos utilizar la función "Encontrar mi dispositivo" para rastrear nuestro teléfono si lo hemos perdido. Esta función nos permite ver la última ubicación del dispositivo y bloquearlo o borrar los datos de forma remota. Es importante tener en cuenta que esta función requiere el consentimiento de la otra persona y debemos utilizar dos cuentas de Google para enviar la ubicación desde el teléfono a una secundaria. Sin embargo, con estos trucos, podremos recuperar nuestro dispositivo perdido rápidamente y sentirnos más seguros. Si pierdes tu teléfono, es crucial configurarlo adecuadamente con anticipación. Siguiendo estos pasos, puedes aumentar tus posibilidades de recuperarlo: 1. Inicia sesión en tu cuenta de Google y verifica que tu correo esté registrado en el dispositivo. 2. Activa la ubicación para permitir que Google localice tu dispositivo. 3. Activa "Encontrar mi dispositivo" y selecciona la opción "Red disponible en todas las zonas". 4. Asegúrate de que tu teléfono aparezca en Google Play. Si ya has perdido tu teléfono, actúa rápidamente con las siguientes opciones: 1. Accede a "Encontrar mi dispositivo" desde otro dispositivo y inicia sesión con tu cuenta de Google. 2. Selecciona el teléfono extraviado y verifica su última ubicación. 3. Haz que sonree si crees que está cerca. 4. Bloquealo de forma remota para evitar que alguien acceda a tu información. 5. Borra los datos si es necesario. Es importante tener en cuenta que la batería se agote antes de poder localizar el teléfono, pero Google ha desarrollado un sistema que permite encontrar dispositivos incluso cuando están apagados. Si has activado "Red disponible en todas las zonas", tu teléfono puede seguir enviando su ubicación reciente a través de la red de dispositivos Android cercanos. If you lose access to your account and can't recover your phone number, contact your provider to block the SIM card and prevent unauthorized use. Try some easy steps, such as showing location or locking the screen, to make your phone more secure.

Como buscar un canal en youtube desde el celular. Como buscar en el celular las contraseñas guardadas. Como buscar a alguien en facebook con el numero de celular. Como buscar mensajes borrados en el celular. Como buscar una palabra en pdf en el celular. Como buscar aplicaciones ocultas en el celular. Como buscar una imagen en google desde el celular. Como buscar videos borrados en el celular. Como buscar la papelera en el celular. Como buscar contraseñas guardadas en el celular. Como buscar amigos en facebook con el numero de celular. Como buscar mi número de teléfono en el celular. Como buscar la clave del wifi en el celular. Como buscar fotos borradas en el celular. Como buscar las contraseñas guardadas en google en el celular.