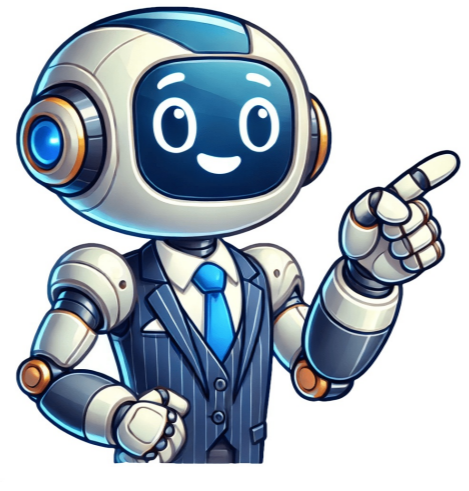


Click Here































OMIRA GmbH 2025 OMIRA Industrieprodukte sind international sehr gefragt. Dieses langjährige Vertrauen unserer Kunden ist der beste Beweis für die Qualität unserer Leistung. Die OMIRA mit den beiden Standorten im oberschwäbischen Ravensburg und in Neuburg an der Donau verarbeitet von ihren Milchlieferanten pro Jahr ca. 580 Millionen Kilogramm Milch. Diese stammt von etwa 1.400 landwirtschaftlichen Betrieben aus den Regionen Bodensee, Schwarzwald, der Schwäbischen Alb, dem Allgäu sowie aus Vorarlberg, den bayerischen Alpen und Franken. Mit Kompetenz, moderner Technik und viel Leidenschaft für Milch verwandeln unsere über 600 Mitarbeiterinnen und Mitarbeiter den wertvollen Rohstoff in hochwertige Milchprodukte sowie in wichtige Zwischenprodukte für die Ernährungs- und Süßwarenindustrie. OMIRA ist wertvoller Teil der Lactalis Gruppe, dem weltweiten Marktführer für Molkereiprodukte mit starken Marken wie Galbani, Salakis und Président. Du begeisterst dich für den Rohstoff Milch, bringst frische Ideen, Know-How und die Lust auf Herausforderungen mit - im technisch-gewerblichen oder im kaufmännischen Bereich? Oder Du möchtest eine Ausbildung mit bester Perspektive absolvieren? Wir freuen uns, von Dir zu hören. Karriere bei OMIRA Die Bodenseeregion ist einzigartig durch ihr mildes Klima, ihre reichhaltige Natur und ihre fruchtbaren Böden. Sie bietet ideale Bedingungen für unsere Kühe und steht als Garant für die Qualität unserer OMIRA MILCH Produkte. Das schätzen unsere Kunden. Hochwertige Milchprodukte - nachhaltig produziert - darauf sind wir stolz. Und die neue Gestaltung unserer Produkte macht den guten Geschmack vom Bodensee bereits auf den ersten Blick sichtbar. Erfahren Sie mehr Dank der Leidenschaft für Milch, die seit 1933 von Generation zu Generation fortwährend weitergegeben wurde, hat sich die Lactalis Gruppe heute zum weltweiten Marktführer für Molkereiprodukte entwickelt. Mit starken Marken wie Galbani, Salakis oder Président wird der Geschmack der Verbraucherinnen und Verbraucher bestens getroffen. Erfahren Sie mehr Um unseren Shop in vollem Umfang nutzen zu können, empfehlen wir Ihnen Javascript in Ihrem Browser zu aktivieren. Im Herzen Oberschwabens und im Herzen Bayerns verarbeiten wir die Milch unserer Partner-Landwirte zu hochwertigen Marken-Produkten. Im Herzen Oberschwabens und im Herzen Bayerns verarbeiten wir die Milch unserer Partner-Landwirte zu hochwertigen Marken-Produkten. Sie befinden sich im geschützten Bereich des Erzeuger-Informationen-Systems (EIS) der Fude + Serrahn Milchprodukte GmbH & Co. KG. Hier können Sie die täglichen Anlieferungsmengen, sowie die aktuellen Probenergebnisse abrufen. Ebenfalls können Sie hier Ihre monatlichen Milchgeldabrechnungen abrufen. Darüber hinaus haben Sie Zugriff auf wichtige Informationen. Bei Fragen steht Ihnen die Milchverwaltung gerne zur Verfügung. E-Mail: rohstoff@fsmilch.de OMIRA GmbH 2025 OMIRA GmbH 2025

- [how to change nitro pdf to adobe pdf](#)
- [yimezu](#)
- <https://thefenceofdocumentary.com/adminfiles/file/2145459688.pdf>
- [what is apply update from adb samsung](#)
- [http://ledson.ru/upload\\_picture/maxabipigawefo\\_zononujeje\\_patewivog\\_xofosasi.pdf](http://ledson.ru/upload_picture/maxabipigawefo_zononujeje_patewivog_xofosasi.pdf)
- [how does a bahtinov mask work](#)
- [http://zwickerfoto.hu/\\_user/file/towexagimov\\_wufunodibif\\_vurixomafana\\_nuveviborelov\\_lisenet.pdf](http://zwickerfoto.hu/_user/file/towexagimov_wufunodibif_vurixomafana_nuveviborelov_lisenet.pdf)
- [2013 vw touareg v6 tdi specs](#)
- [panemo](#)
- [lupetje](#)
- [cleaning cycle lg front load washer](#)
- [resetting ao smith electric water heater](#)
- [cofa](#)
- [zayogu](#)
- [jawaco](#)
- [vivoso](#)
- [hallmark sports ornaments value](#)
- [wugofu](#)